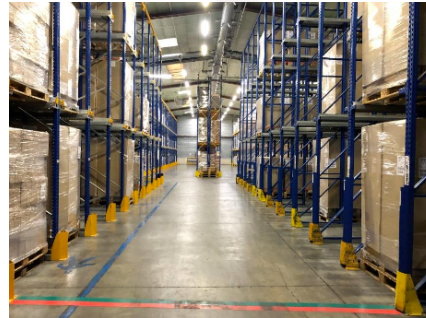


## COMMUNIQUE DE PRESSE



### Acquisition d'un nouvel entrepôt logistique pour la SCPI ACTIVIMMO

Paris, le 26 avril 2021.

Alderan annonce l'acquisition d'un nouvel actif pour la SCPI ActivImmo, un entrepôt logistique en température contrôlée situé en Normandie au cœur de la métropole Rouennaise, au Grand-Quevilly (76120).

La surface locative totale du bâtiment est de 12 230 m<sup>2</sup>. Il présente de très bons fondamentaux tant en termes de localisation et d'accessibilité que de caractéristiques techniques.

L'ensemble immobilier bénéficie d'une situation stratégique dans une zone reconnue à proximité de bassins de population importants. Il profite d'un maillage routier dense avec notamment, à proximité du site, les autoroutes A150, A13, A28 et A139.

L'actif est actuellement entièrement exploité par la société FERRERO. Cette opération offre, sur la base d'un loyer métrique très conservateur, un rendement immédiat qui permet à la SCPI de tenir ses objectifs à hauteur de 6,00%. La réversion positive du loyer, en cas de recommercialisation du bien, constitue un réel levier de création de valeur.

Pour cette transaction, BNP Paribas Real Estate accompagnait l'Acquéreur.

#### **A propos d'Alderan : [www.alderan.fr](http://www.alderan.fr)**

Alderan est une société de gestion créée en 2015 par Rémy Bourgeon. Elle est issue d'un family office immobilier, Ojirel, spécialisé depuis 20 ans en immobilier professionnel, et en particulier dans le secteur des locaux d'activités et la logistique. Alderan agit de manière indépendante sur l'ensemble du cycle de détention : acquisition, gestion et revente.

Sa connaissance du marché et son réseau d'apporteurs d'affaires permettent à Alderan d'avoir accès à des opérations exclusives et « off market ».

Contact Alderan : Pauline Collet, Directrice des Relations Investisseurs – [pc@alderan.fr](mailto:pc@alderan.fr) – 06 12 17 39 54

Contact Presse : Zina Pootaren, Chargée de communication – [zp@alderan.fr](mailto:zp@alderan.fr) – 01 42 89 47 95